

## SPOT TASMAN 9,2 W À LED À INTENSITÉ RÉGLABLE AVEC TRANSFORMATEUR INTÉGRÉ, 3 000/4 000 K

RTA9P230-01, RTA9P240-01

RTA9P230-15, RTA9P240-15

**VEUILLEZ LIRE ATTENTIVEMENT LES INSTRUCTIONS AVANT DE DÉBUTER L'INSTALLATION ET CONSERVEZ CE MANUEL POUR POUVOIR VOUS Y REPORTER PLUS TARD. Les produits électriques peuvent entraîner la mort et causer des blessures ou des dégâts matériels. Si vous avez le moindre doute concernant l'installation ou l'utilisation de ce produit, veuillez vous adresser à un électricien compétent**

**Remarque :**

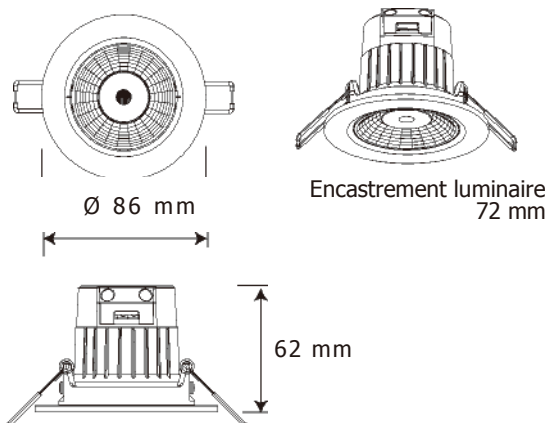
Les informations et spécifications techniques du produit peuvent être modifiées au fil du temps sans avertissement préalable. Pour obtenir les dernières informations techniques, visitez notre site Internet [www.ledgrouprobus.com](http://www.ledgrouprobus.com) ou [robustdirect.com](http://robustdirect.com)

### Spécifications

Modèle n° :	RTA9P230-01/15	RTA9P240-01/15
Tension :	220-240 V ~ 50 Hz	220-240 V ~ 50 Hz
Puissance :	9,2 W	9,2 W
Luminosité :	700 lm	750 lm
TC :	3 000 K	4 000 K
IRC :	80	80
Angle de diffusion :	38°	38°
FP :	0,95	0,95
IP :	20	20
Amplitude de températures :	-20 °C ~ 40 °C	-20 °C ~ 40 °C
Classe de sécurité :	Classe II	Classe II
Poids :	0,14 kg	0,14 kg
Installation :	Montage encastré	Montage encastré
Garantie :	2 ans	2 ans

Installation : Montage encastré à intensité réglable avec gradateurs à fronts montant et descendant

### Dimensions :

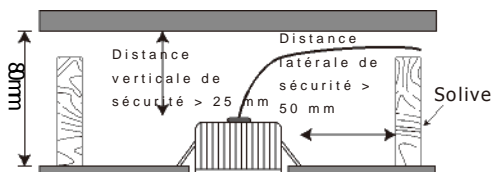


### Instructions de sécurité :

#### Risque d'incendie

Distance de sécurité requise avec les éléments structurels et de charpente

Latérale = 50 mm Verticale = 25 mm



Ces luminaires ne doivent pas être recouverts par un isolant thermique

### Informations destinées aux utilisateurs de ce produit :

1. Veuillez noter qu'il est obligatoire de se débarrasser des déchets d'équipements électriques et électroniques séparément des déchets ménagers (marqués DEEE avec un pictogramme représentant une poubelle barrée).
2. Veuillez songer à votre contribution dans la réutilisation et le recyclage en renvoyant ce produit en fin de vie à un centre de traitement des déchets d'équipements électriques, à une décharge publique ou au revendeur auquel vous achetez un produit de remplacement.
3. Cet équipement peut contenir des substances dangereuses pour la santé et l'environnement s'il n'est pas éliminé correctement. Il est important qu'il soit séparé des déchets ménagers ordinaires et recyclé dans la chaîne des DEEE.
4. La présence du pictogramme représentant une « poubelle barrée » indique que cet équipement ne doit pas être jeté avec les déchets ménagers ordinaires, mais selon la réglementation locale en matière de DEEE.

**L'installation doit être réalisée par une personne qualifiée**

#### LED Group

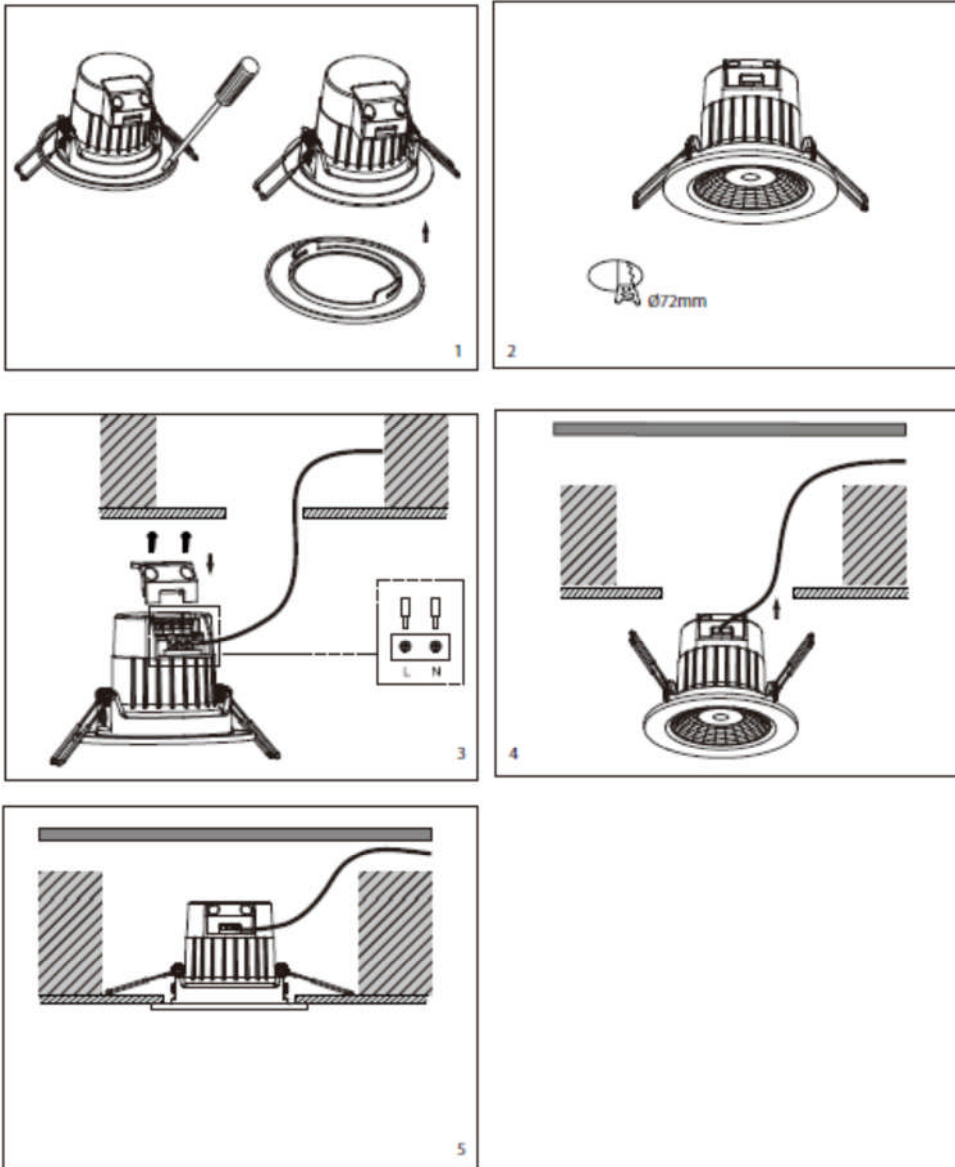
Western Retail Park  
Nangor Road  
Dublin 12  
Irlande  
Première édition 21/05/14

Tél : + 353 1 7099000  
Fax : +353 1 7099060  
Courriel : [info@led.ie](mailto:info@led.ie)  
Site Internet : [www.led.ie](http://www.led.ie)



## Installation :

1. Assurez-vous que l'alimentation secteur est coupée avant de commencer à travailler.
2. Possibilité de changer la couleur de finition du support encastrable (blanc ou argent satiné)
2. Avant de découper, veillez à ce que le trou d'encastrement ne soit pas situé sur des poutres, des tuyaux, des câbles ou d'autres éléments de construction.
3. Ce luminaire requiert un trou d'encastrement rond d'un diamètre de 72 mm dans le plafond pour être installé correctement.
4. Connectez le câble d'alimentation secteur aux bornes du luminaire (Marron à Phase et Bleu à Neutre).
5. Tenez le ressort de maintien verticalement contre le dissipateur de chaleur, poussez l'élément de montage dans l'encastrement jusqu'à ce que les ressorts touchent le dessus du Placoplatre. Assurez-vous que l'élément de montage ne présente pas de risque et que le cadre est fermement fixé contre le plafond.
6. Réglez l'orientation du luminaire afin d'éclairer la zone désirée.



L'installation doit être réalisée par une personne qualifiée

### LED Group

Western Retail Park  
Nangor Road  
Dublin 12  
Irlande

Tél : + 353 1 7099000  
Fax : +353 1 7099060  
Courriel : [info@led.ie](mailto:info@led.ie)  
Site Internet : [www.led.ie](http://www.led.ie)



ISO 9001:2008

a-1-1-0...1